

تم تحميل دراسة الجدوى من موقع رواد بيزنس للمشاريع

رابط مشروع حضانات الاطفال

<http://rowadbusiness.com/project-daycare-children.html>

## مشروع حضانة ورياضة الأطفال



إعداد الطالبات :

هيفاء الشعلان

مي المواش

العنود الفهاد

هند الحربي

إشراف  
أ. رويده البراهيم

## الفهرس

رقم الصفحة	
١	المقدمة
٢	الخلاصة التنفيذية
٣	الخطة المالية
١٤	الخطة التسويقية
١٨	الخطة التنظيمية
٢٣	الملاحق

## المقدمة

اسم المشروع : ربحانة لبحفانة ورياض الأطفال

اسماء الشركاء : هيفاء الشعلان ، مي المواش، هند الحربي، العنود الفهاد

الخدمات التي يقدمها المشروع : المشروع يقدم خدمه . ذات أشكال متنوعه .

خدمة الروضة - خدمة الطفل المنتسب ( حضانة دائمة ) - خدمة الطفل الزائر ( حضانة اليوم )

يتم استقبال تستقبل الأطفال الذين تتراوح أعمارهم بين اليوم الواحد إلى ٦ سنوات كحد أقصى ، وتقديم الرعاية الكاملة لهم من الترفيه التعليمي والنوم الهادئ والتغذية الصحية السليمة بالإضافة إلى السلوكيات والأداب كل سن بما يتناسب مع مداركه واستيعابه ، وتتميز بتقديم خدمة " الطفل الزائر " وهي حضانة الطفل ليوم واحد .

ونراعي في خدمتنا المقدمة معايير عده بالإضافة إلى انفرادنا بخدمه حضانة اليوم الواحد وفيها نلبي احتياج الأسرة وظروفها خصوصا مع تفاقم مشاكل العمالة ( الخادمة في المنازل ) وتأخير استفادها وعدم كونها مؤهله لخدمة الحضانة والتي يظن الكثير من الأهالي توافر هذا فيها .

يبلغ رأسمال الشركة مليون ريال سعودي وشخصي

إن هذا التقرير سري وخاص بالملاك الواردة أسمائهم أعلاه ، ولا يجوز استعماله الا من قبل الاشخاص الذين أرسل إليهم ، ويمنع تغيير أي من المعلومات الواردة فيه دون موافقة الملاك على ذلك .

تم تحميل دراسة الجدوى من موقع رواد بيزنس للمشاريع

رابط مشروع حضانات الاطفال

<http://rowadbusiness.com/project-daycare-children.html>

## الخلاصة التنفيذية

" ريحانة " هي حضانة ورياض أطفال تستقبل الأطفال الذين تتراوح أعمارهم بين اليوم الواحد إلى ٦ سنوات كحد أقصى ، وتقديم الرعاية الكاملة لهم من الترفيه التعليمي والنوم الهادئ والتغذية الصحية السليمة بالإضافة إلى السلوكيات والآداب كل سن بما يتناسب مع مداركه واستيعابه ، وتتميز بتقديم خدمة " الطفل الزائر " وهي حضانة الطفل ليوم واحد .

يبلغ رأس مالها مليون ريال سعودي بتمويل فردي من قبل ٤ شركاء ، ونوعية الشركة ذات مسؤولية محدودة ، وتم تحديد الهيكل التنظيمي للموظفات ويشترط المشروع ان تكون الموظفة حاصلة لدرجة البكالوريوس او دبلوم كحد أدنى ولا يشترط توفر الخبرة لكون المشروع في بداياته ، تم تحديد ايضا هيكل الرواتب والأجور مع توضيح مفصل لحساب البدلات ، تم تحديد موقع المشروع في غرب الرياض لقلّة المنافسة هناك وانخفاض الإجراءات إلى حد ما .

وبما أنه يتوفر سوق كافي للطلب نظرا لان مدينة الرياض حققت أعلى نسبة مواليد في المملكة ، وعدد المشاريع قليلة في موقع المشروع ( الدائري الغربي ) ، تم تحديد السعر على أساس ٤٠ % من تكلفة الخدمات

علما بأن تكاليف المشروع قدرت بـ ٥٠١٢٠٠ ريال سعودي ، وتبلغ الإيرادات المتوقعة ٤٩٥٦٠٠٠ ريال سعودي ، يتم تحقيق ربح في الشهر الخامس كما يكون في هذا الشهر تحقيق سيولة نقدية ايجابية ، وبنهاية السنوات الثلاث الأولى يحقق المشروع أرباح عالية ولكنه لا يحقق سيولة نقدية ايجابية خلال هذه السنوات .

المخاطر المحتملة تكمن في المنافسة ونقص في المهارات الإدارية حيث لم نتطلب وجود خبرة سابقة وتم معالجة الاولى بسياسات متبعة تم ذكرها في الخطة التسويقية والثانية بالتدريب .

وكذلك عدم وجود سيولة نقدية في السنوات الأولى للمشروع ويتم معالجتها بأخذ قرض أو استخدام رصيد النقدية الاحتياطي المتوفر.

## الخطة المالية

إعداد الطالبة :

مي المواش

تم تحميل دراسة الجدوى من موقع رواد بیزنس للمشاريع

رابط مشروع حضانات الاطفال

<http://rowadbusiness.com/project-daycare-children.html>

بيان الدخل الشكلي للسنة الأولى

الإجمالي	ذو الحجة	ذو القعدة	شوال	رمضان	شعبان	رجب	جمادى ثاني	جمادى أول	ربيع ثاني	ربيع أول	صفر	محرم	البند
													الإيرادات المتوقعة
٥٦٤٠٠٠	١١٢٠٠٠	١١٢٠٠٠	٨٤٠٠٠	إجازة	إجازة	إجازة	٥٦٠٠٠	٤٧٦٠٠	٣٩٢٠٠	٣٦٤٠٠	٣٠٨٠٠	٢٨٠٠٠	حضانة دائمة
٥٥٣٠٠٠	١٠٥٠٠٠	١٠٥٠٠٠	٩١٠٠٠	إجازة	إجازة	إجازة	٦٦٥٠٠	٥٦٠٠٠	٤٥٥٠٠	٣٥٠٠٠	٢٨٠٠٠	٢١٠٠٠	رياض الأطفال
٤٧٨٨٠٠	١٢٦٠٠٠	١١٣٤٠٠	١٠٥٠٠٠	إجازة	إجازة	إجازة	٦٣٠٠٠	٤٢٠٠٠	٢٥٢٠٠	١٦٨٠٠	١٢٦٠٠	١٢٦٠٠	حضانة يومية
١٥٩٥٨٠٠	٣٤٣٠٠٠	٣٣٠٤٠٠	٢٨٠٠٠٠	—	—	—	١٨٥٥٠٠	١٤٥٦٠٠	١٠٩٩٠٠	٨٨٢٠٠	٧١٤٠٠	٦١٦٠٠	الإجمالي
													مصاريف التشغيل
٨٠٠٠٠	٦٦٦٧	٦٦٦٧	٦٦٦٧	٦٦٦٧	٦٦٦٧	٦٦٦٧	٦٦٦٧	٦٦٦٧	٦٦٦٧	٦٦٦٧	٦٦٦٧	٦٦٦٧	استئجار مبنى
٢٤٢٩٣	٢٠٢٤	٢٠٢٤	٢٠٢٤	٢٠٢٤	٢٠٢٤	٢٠٢٤	٢٠٢٤	٢٠٢٤	٢٠٢٤	٢٠٢٤	٢٠٢٤	٢٠٢٤	استهلاكات
٢٦٢٨٠٠	٢٩٢٠٠	٢٩٢٠٠	٢٩٢٠٠				٢٩٢٠٠	٢٩٢٠٠	٢٩٢٠٠	٢٩٢٠٠	٢٩٢٠٠	٢٩٢٠٠	الرواتب والأجور
١٢٦٠٠	١٤٠٠	١٤٠٠	١٤٠٠				١٤٠٠	١٤٠٠	١٤٠٠	١٤٠٠	١٤٠٠	١٤٠٠	تكاليف أخرى
٣٩٠٠٠٠	٨٠٠٠٠	٨٠٠٠٠	٦٠٠٠٠				٤٠٠٠٠	٣٤٠٠٠	٢٨٠٠٠	٢٦٠٠٠	٢٢٠٠٠	٢٠٠٠٠	تكاليف حضانة دائمة
٣٩٥٠٠٠	٧٥٠٠٠	٧٥٠٠٠	٦٥٠٠٠				٤٧٥٠٠	٤٠٠٠٠	٣٢٥٠٠	٢٥٠٠٠	٢٠٠٠٠	١٥٠٠٠	تكاليف رياض الأطفال
٣٦٩٠٠٠	٩٠٠٠٠	٨١٠٠٠	٧٥٠٠٠				٤٥٠٠٠	٣٠٠٠٠	١٨٠٠٠	١٢٠٠٠	٩٠٠٠٠	٩٠٠٠٠	تكاليف حضانة يومية
١٥٣٣٦٩٣	٢٨٤٢٩١	٢٧٥٢٩١	٢٣٩٢٩١	٨٦٩١	٨٦٩١	٨٦٩١	١٧١٧٩١	١٤٣٢٩١	١١٠٧٩١	١٠٢٢٩١	٩٠٢٩١	٨٣٢٩١	الإجمالي
٦٢١٠٧	٥٨٧٠٩	٥٥١٠٩	٤٠٧٠٩	(٨٦٩١)	(٨٦٩١)	(٨٦٩١)	١٣٧٠٩	٢٣٠٩	(٨٩١)	(١٤٠٩١)	(١٨٨٩١)	( )	ربح (خسارة)
١٥٥٣	١٢٩	١٢٩	١٢٩	١٢٩	١٢٩	١٢٩	١٢٩	١٢٩	١٢٩	١٢٩	١٢٩	١٢٩	الزكاة (%٢,٥)
٦٠٥٥٤	٥٨٥٨٠	٥٤٩٨٠	٤٠٥٨٠	(٨٨٢٠)	(٨٨٢٠)	(٨٨٢٠)	١٣٥٨٠	٢١٨٠	(١٠٢٠)	(١٤٢٢٠)	(١٩٠٢٠)	( )	صافي الربح (الخسارة)
												٢١٨٢	( )

بيان الدخل الشكلي للسنوات الثلاث الأولى

السنة الثالثة	السنة الثانية	نسبة التكاليف الى الإيرادات	السنة الأولى	البند
				<b>الإيرادات المتوقعة</b>
٩٥٨٨٠٠	٧٨٩٦٠٠		٥٦٤٠٠٠	حضانة دائمة
٩٤٠١٠٠	٧٧٤٢٠٠		٥٥٣٠٠٠	رياض الأطفال
٨١٣٩٦٠	٦٧٠٣٢٠		٤٧٨٨٠٠	حضانة يومية
٢٧١٢٨٦٠	٢٢٣٤١٢٠		١٥٩٥٨٠٠	<b>الإجمالي</b>
				<b>مصاريف التشغيل</b>
١٣٥٦٤٣	١١١٧٠٦	%٥	٨٠٠٠٠	استئجار مبنى
٤١٢٣٥	٣٣٩٥٨	% ١,٥٢	٢٤٢٩٣	استهلاكات
٤٦١١٨٦	٣٧٩٨٠٠	%١٧	٢٦٢٨٠٠	الرواتب والأجور
٢١٧٠٣	١٧٨٧٣	% ٠,٨	١٢٦٠٠	تكاليف أخرى
٦٥١٠٨٦	٥٣٦١٨٩	% ٢٤	٣٩٠٠٠٠	حضانة دائمة
٦٧٨٢١٥	٥٥٨٥٣٠	% ٢٥	٣٩٥٠٠٠	رياض الأطفال
٦٢٣٩٥٨	٥١٣٨٤٨	% ٢٣	٣٦٩٠٠٠	حضانة يومية
٢٦١٣٠٢٦	٢١٥١٩٠٤		١٥٣٣٦٩٣	<b>الإجمالي</b>
٩٩٨٣٤	٨٢٢١٦		٦٢١٠٧	ربح ( خسارة )
٢٤٩٦	٢٠٥٥		١٥٥٣	الزكاة ( ٢,٥ % )
٩٧٣٣٨	٨٠١٦١		٦٠٥٥٤	<b>صافي الربح ( الخسارة )</b>

نتوقع زيادة الإيرادات في السنة الثانية بنسبة ٤٠ % و السنة الثالثة بنسبة ٧٠ % وذلك للخطط التوسعية للمشروع بعد أن يكسب سمعة جيدة في السوق .



بيان السيولة النقدية للسنة الأولى

الإجمالي	ذو الحجة	ذو القعدة	شوال	رمضان	شعبان	رجب	جمادى ثاني	جمادى أول	ربيع ثاني	ربيع أول	صفر	محرم	البند
													الإيرادات المتوقعة
٥٦٤٠٠٠	١١٢٠٠٠	١١٢٠٠٠	٨٤٠٠٠	إجازة	إجازة	إجازة	٥٦٠٠٠	٤٧٦٠٠	٣٩٢٠٠	٣٦٤٠٠	٣٠٨٠٠	٢٨٠٠٠	حضانة دائمة
٥٥٣٠٠٠	١٠٥٠٠٠	١٠٥٠٠٠	٩١٠٠٠	إجازة	إجازة	إجازة	٦٦٥٠٠	٥٦٠٠٠	٤٥٥٠٠	٣٥٠٠٠	٢٨٠٠٠	٢١٠٠٠	رياض الأطفال
٤٧٨٨٠٠	١٢٦٠٠٠	١١٣٤٠٠	١٠٥٠٠٠	إجازة	إجازة	إجازة	٦٣٠٠٠	٤٢٠٠٠	٢٥٢٠٠	١٦٨٠٠	١٢٦٠٠	١٢٦٠٠	حضانة يومية
١٥٩٥٨٠٠	٣٤٣٠٠٠	٣٣٠٤٠٠	٢٨٠٠٠٠	صفر	صفر	صفر	١٨٥٥٠٠	١٤٥٦٠٠	١٠٩٩٠٠	٨٨٢٠٠	٧١٤٠٠	٦١٦٠٠	الإجمالي
													التكاليف الثابتة
٨٠٠٠٠						٤٠٠٠٠						٤٠٠٠٠	استئجار مبنى
٢٠٠٠٠												٢٠٠٠٠	ديكورات
٣٧٥٠٠												٣٧٥٠٠	أجهزة تكييف
٨٠٠٠٠												٨٠٠٠٠	سيارات نقل
٣٠٠٠												٣٠٠٠	أسرة للأطفال
٢٥٠٠												٢٥٠٠	تلاجة
١٠٠٠												١٠٠٠	ماكرويف
٢٠٠٠												٢٠٠٠	غسالة
٧٠٠٠												٧٠٠٠	لوازم أخرى
٢٣٣٠٠٠						٤٠٠٠٠						١٩٣٠٠٠	الإجمالي

بيان السيولة النقدية للثلاثة سنوات الأولى

السنة الثالثة	السنة الثانية	السنة الأولى	البند
			<b>الإيرادات المتوقعة</b>
٩٥٨٨٠٠	٧٨٩٦٠٠		حضانة دائمة
٩٤٠١٠٠	٧٧٤٢٠٠		رياض الأطفال
٨١٣٩٦٠	٦٧٠٣٢٠		حضانة يومية
٢٧١٢٨٦٠	٢٢٣٤١٢٠		<b>الإجمالي</b>
			<b>التكاليف الثابتة</b>
١٣٥٦٤٣	١١١٧٠٦	%٥	استئجار مبنى
٣٣٩١١	٢٧٩٢٧	%١,٢٥	ديكورات وترميمات
٦٢٣٩٦	٥١٣٨٥	% ٢,٣	أجهزة تكييف
١٣٥٦٤٣	١١١٧٠٦	%٥	سيارات نقل
٥١٥٤	٤٢٤٥	% ٠,١٩	أسرة للأطفال
٤٣٤١	٣٥٧٥	% ٠,١٦	ثلاجة
١٦٢٨	١٣٤٠	% ٠,٠٦	ماكرويف
٣٥٢٧	٢٩٠٤	% ٠,١٣	غسالة
١١٩٣٧	٩٨٣٠	% ٠,٤٤	لوازم أخرى
٣٩٤١٨٠	٣٢٤٦١٨		<b>الإجمالي</b>
			<b>ت : التشغيل</b>
٤٦١١٨٦	٣٧٩٨٠٠	% ١٧	الرواتب والأجور
١٤٦٤٩	١٢٠٦٤	% ٠,٥٤	تكاليف أخرى
٦٥١٠٨٦	٥٣٦١٨٩	% ٢٤	حضانة دائمة
٦٧٨٢١٥	٥٥٨٥٣٠	%٢٥	رياض الأطفال
٦٢٣٩٥٨	٥١٣٨٤٨	% ٢٣	حضانة يومية
٢٤٢٩٠٩٤	٢٠٠٤٣١		<b>الإجمالي</b>
٢٨٢٣٢٧٤	٢٣٢٥٠٤٩		<b>إجمالي التكاليف</b>
(١١٠٤١٤)	(٩٠٩٢٩)		<b>السيولة النقدية</b>

نتوقع زيادة الإيرادات في السنة الثانية بنسبة ٤٠ % والسنة الثالثة بنسبة ٧٠ % وذلك للخطط التوسعية للمشروع بعد أن يكسب سمعة جيدة في السوق

## نقطة التعادل

تم حساب نقطة التعادل للثلاثة الخدمات :

١/ نقطة التعادل للحضانة الدائمة = ١٤٥٦ طفل

٢/ نقطة التعادل لرياض الأطفال = ١١٦٥ طفل

٣/ نقطة التعادل للحضانة اليومية = ٥٨٢٥ طفل

( تم حسابها في ملحق رقم : ٣ صفحة ٢٨ )

من خلال بيان الدخل الشكلي الإيرادات غطت التكاليف في الشهر الخامس ( جمادى أول ) حيث حقق المشروع ربح في هذا الشهر ،  
ومن خلال بيان السيولة النقدية حقق المشروع سيولة نقدية في نفس الشهر

## بيان استخدامات ومصادر الأموال

	مصادر الأموال
١٠٠٠٠٠٠	أموال شخصية
	استخدام الأموال
٨٠٠٠٠	استئجار مبني
٢٠٠٠٠	ديكور وترميمات
١٢٦٠٠٠	شراء أجهزة ومعدات
٧٠٠٠	لوازم أخرى
٢٣٣٠٠٠	مجموع استخدامات الأموال
٧٦٧٠٠٠	الزيادة الصافية في رأس المال المشغل
١٠٠٠٠٠٠	

### بيان الموازنة الشكلي

الخصوم وحقوق الملكية		الأصول	
	حقوق الملكية		الأصول الثابتة
١٠٠٠٠٠٠	رأس المال	٢٠٠٠٠	ديكورات
		٣٧٥٠٠	أجهزة تكييف
		٨٠٠٠٠	سيارات
		٣٠٠٠	أسرة للأطفال
		٢٥٠٠	ثلاجة
		١٠٠٠	ماكرويف
		٢٠٠٠	غسالة
		٧٠٠٠	لوازم أخرى
		١٥٣٠٠٠	إجمالي الأصول الثابتة
		( ٢٤٢٩٣ )	استهلاكات
		١٢٨٧٠٧	صافي الأصول الثابتة
			الأصول المتداولة
		٨٧١٢٩٣	تقديرة
		٨٧١٢٩٣	إجمالي الأصول المتداولة
١٠٠٠٠٠٠	إجمالي حقوق الملكية	١٠٠٠٠٠٠	إجمالي الأصول

## الخطة التسويقية

تم تحميل دراسة الجدوى من موقع رواد بزنس للمشاريع

رابط مشروع حضانات الاطفال

<http://rowadbusiness.com/project-daycare-children.html>

إعداد الطالبة :

هند الحربي

#### ١/ حجم الطلب :

يتوفر سوق كافي لان مدينة الرياض حققت أعلى نسبة مواليد في المملكة والنمو السكاني بحسب الإحصائيات المتوفرة

( انظر الملحق رقم ١: صفحة ٢٤ )

حيث بلغت نسبة المواليد في الرياض ١١٠ آلاف طفل في السنة

ونظراً لان موقع المشروع يقع في الدائري الغربي وعدد المشاريع المشابهة في المنطقة قليلة جدا نتوقع أن يكون حجم الطلب

٣٠ % من عدد المواليد في مدينة الرياض

جدول الطلب :

الخدمة	محرم	صفر	ربيع أول	ربيع ثاني	جماد أول	جماد ثاني	رجب	شعبان	رمضان	شوال	ذو القعدة	ذو القعدة	الإجمالي
رياض أطفال	٣٠	٤٠	٦٥	٨٠	٩٥	٩٥	إجازة	إجازة	إجازة	١٣٠	١٥٠	١٥٠	٧٩٠
حضانة دائمة	٥٠	٥٥	٧٠	٨٥	١٠٠	١٠٠	إجازة	إجازة	إجازة	١٥٠	٢٠٠	٢٠٠	٩٧٥
حضانة يومية	٩٠	٩٠	١٨٠	٣٠٠	٤٥٠	٤٥٠	إجازة	إجازة	إجازة	٧٥٠	٩٠٠	٨١٠	٣٤٢٠

أسعار المنافسين :

١ / روضة البشائر : تستقبل الأطفال من سن ٣ سنوات ، برسوم تسجيل ١٦٠٠ ريال للترم الدراسي

٢ / روضة القادة : رياض أطفال فقط ، برسوم تسجيل ٢٠٠٠ ريال للترم الدراسي

٢ / تحديد السعر :

يقدم المشروع ٣ خدمات :

١/ حضانة دائمة (٠ - ٣ سنوات ) = ٥٦٠ ريال / شهر

٢/ رياض الأطفال ( ٤ - ٦ سنوات ) = ٧٠٠ ريال / شهر

٣ / حضانة يومية = ١٤٠ ريال / يوم

تم حساب الأسعار على أساس ٤٠ % من تكلفة الخدمة ( انظر الملحق رقم : ٢ صفحة ٢٦ )

٣/ تحديد الترويج (إعلان ، تنشيط المبيعات ) :

أول شهرين ( محرم – صفر ) : الإعلان تعريفي ويتمثل في :

بروشورات في الأماكن العامة ( ملاهي الأطفال ، حدائق عامة ، جامعات ، مشاغل ، أسواق ) تكلفتها = ٥٠ ريال

رسائل جوال بأنواعها النصية والوسائط بتكلفة ١٥٠ ريال

جريدة الرياض " المربعات الصغيرة " بتكلفة ٢٠٠ ريال

ما يتضمنه الإعلان التعريفي :-

رسوم التسجيل ، الأنشطة والخدمات ، أوقات الدوام ، صور عن الأركان ، موقع الحضانة .

منافذ التوزيع:

موقعه : غرب الرياض ، سبب الاختيار : قلة المنافسين – تقليل التكلفة الثابتة بالنسبة للإيجارات

سبب اختيار اسم المشروع " ريحانة " : تشبيهه الطفل بالريحانة التي تفوح منها الرائحة الزكية وكذلك الطفل تفوح منه الأخلاق الحسنة

العلامة التجارية :



#### ٤ / المخاطر المحتملة :

##### ١ / المنافسة :

لازال السوق يفتقر إلى العرض فيما يخص الحضانة وأما رياض الأطفال فالعروض المتوافرة لاتتلي الاحتياجات المتفاهم والمتزايد

خصوصا انه قد لازم هذا الاحتياج بحث عن الجودة والتميز وهو أمر ضروري ومطلب فيما يخص هكذا خدمات .

وهناك نوعين من المنافسة في هذا المشروع :

منافسه مباشره ( الجهات ذات الاختصاص والخدمة نفسها ) بالإضافة إلى منافسه غير مباشره يمكن أن نحصرها في عدة نقاط من أهمها ( الاستقدام ، سكن الزوجين بالقرب من الأهل أو مع الأهل ، وجود من يهتم بالطفل بالمنزل كشخص كبير بالسن أو عاطل عن العمل ) .

ويتم التغلب عليها عن طريق : : تحسين مستمر للخدمات ، تخفيض رسوم التسجيل مع عمل خصومات ، زيارة الحضانة المنافسة ومعرفة نقاط الضعف وتقويتها والحفاظ على نقاط القوة وتنميتها.

##### ٢ / تأخير السداد :

ويتم التقليل من هذا الخطر من خلال ما يلي :

التذكير – استخدام سياسة السداد المبكر – وضع خصم خاص للسداد المبكر ١٠% + دفعه واحد لأكثر من شهر مقدمة .

##### ٣ / حالات صحية طارئة :

ويتم الحد منها من خلال ما يلي :

كشف الطفل منذ قدومه من قبل مستوصف تم التعاقد معه مسبقاً ومعرفة ما إذا كان يشتكي من أمراض أم لا ، توفير الأدوية الضرورية في الحضانة ( مثل خافض الحرارة )

## الخطة التنظيمية

إعداد الطالبة :

العنود الفهاد

المشروع : حضانة ورياض أطفال

اسم الحضانة: ريحانة

نوع المنشأة:

هي منشأة صغيره ذات مسؤولية محدودة...

إيجابياتها:

تتمثل الايجابيات في مقدار ما يحققه المشروع من ربحيه ومكانه معنوية تتمثل في:

١|زيادة عدد الأطفال وبالتالي زيادة الربح والدخل.

٢|زيادة في عدد الأصول الغير ملموسة المتمثلة في الشهرة.

سلبياتها:

وتتمثل بالمخاطر التي قد تتعرض لها مثل:

١|طول معدل دوران راس المال

٢|زيادة المصروفات إلى حد كبير

٣|التأخر في دفع رسوم الأطفال.

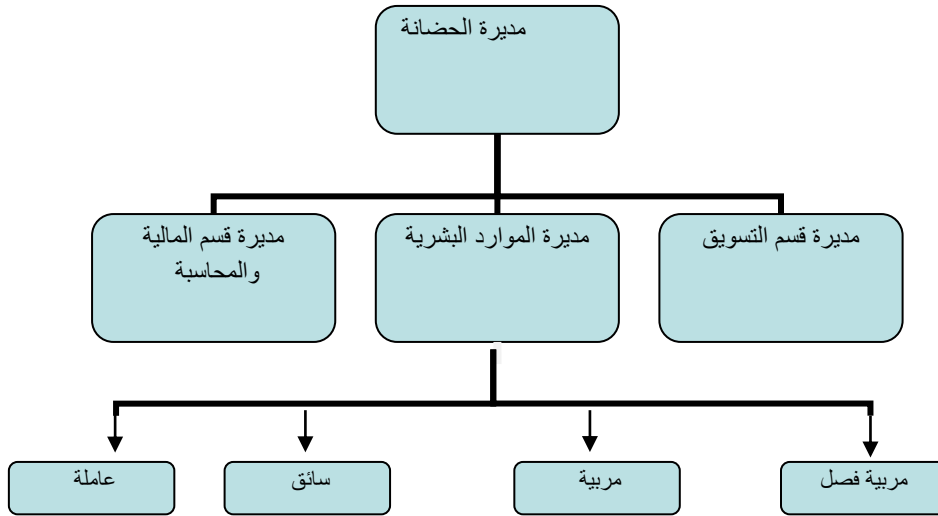
٤|عدم ارتفاع الربحية وخاصة في السنوات الأولى للحضانة لانخفاض عدد الأطفال.

## الهيكل التنظيمي

المؤهلات المطلوبة	مواصفاتها	الوظيفة
<p>بكالوريوس إدارة أعمال</p> <p>- تجيد التعامل مع الحاسب الآلي</p> <p>- تجيد مهارات الاتصال والعلاقات العامة</p> <p>- تجيد اللغة الانجليزية تحدثاً وكتابة .</p>	<p>- إدارة المشروع من خلال التأكد من القوائم المالية واتخاذ القرارات على ضوءها</p> <p>- ممثلة للحضانة في الحملات الاعلانية وعند التسجيل</p>	مديرة
<p>بكالوريوس تسويق أو دبلوم</p> <p>لديها خبرة في مجال التسويق لا تقل عن ٦ أشهر</p> <p>تجيد التعامل مع الحاسب الآلي</p>	<p>إعداد الخطة التسويقية ودراسة السوق المستهدف ومنها تحدد الأسعار.</p> <p>تحدد أساليب الإعلان الوارد ذكرها في الخطة التسويقية</p>	مديرة التسويق
<p>بكالوريوس محاسبة أو دبلوم</p> <p>تجيد التعامل مع الحاسب الآلي وكذلك البرامج المحاسبية</p> <p>لديها القدرة على إعداد القوائم المالية</p>	<p>إعداد القوائم المالية</p> <p>تحديد مصادر واستخدامات الأموال</p> <p>صرف ومعالجة الرواتب والحوافز</p>	مديرة المالية
<p>بكالوريوس إدارة موارد بشرية أو دبلوم أو</p> <p>بكالوريوس إدارة أعمال</p> <p>تجيد التعامل مع الحاسب الآلي</p>	<p>استقطاب الكوادر الجيدة للعمل داخل الحضانة</p> <p>الإشراف على الموظفين وعلى وقت حضورهم وانصرافهم</p> <p>تقييم أداء الموظفين وإقامة دورات تطويرية للمعلمات</p>	مديرة الموارد البشرية
<p>بكالوريوس رياض أطفال</p> <p>لديها خبرة في نفس المجال</p>	<p>تعليم وتدريب وإشراف على الأطفال داخل الفصول</p> <p>مسئولة عن المسابقات والرحلات والحفلات التي تقيمها الحضانة شبه اسبوعي</p>	مربية-مربية فصل

لا يوجد	الاهتمام بنظافة الحضانة بشكل عام وبالاطفال بشكل خاص توصيل الأطفال من وإلى الحضانة برفقة السائق	عاملة
رخصة ، أو إقامة للأجانب	توصيل الأطفال من وإلى الحضانة قضاء حاجيات الحضانة الطارئة	سائق

### الخريطة التنظيمية



### هيكل الرواتب و الحوافز:

الموظف	الراتب الأساسي	التأمين %٣٠	العلاوة %٢٥	بدل النقل %٢٥	بدل سكن %٢٠	إجمالي الراتب
مديرة	٢٥٠٠	٧٥٠	٦٢٥	٦٢٥	٥٠٠	٥٠٠٠
مديرة قسم	١٤٠٠	٤٢٠	٣٥٠	٣٥٠	٢٨٠	٢٨٠٠
مربية فصل	١٢٥٠	٣٧٥	٣١٢,٥	٣١٢,٥	٢٥٠	٢٥٠٠
مربية	١٠٠٠	٣٠٠	٢٥٠	٢٥٠	٢٠٠	٢٠٠٠
سائق	لا يوجد					٧٥٠
عاملة	لا يوجد					٨٠٠

## الموقع:

في غرب الرياض

للموقع ايجابيات وسلبيات تتلخص:

### الايجابيات:

١ اقله وجود الحضانات في هذا الموقع مما يساعد على تسجيل اكبر عدد من الاطفال.

٢ ارخص الاماكن المؤجرة وذلك اذا كان المراد استئجار مبنى للحضانة

٣ اغلب الذين يسكنون المنطقة من العملات الذين يحتاجون ان يضعوا أبنائهم في حضانة

### من سلبيات الموقع:

نظراً لضعف الدخل نوعاً ما قد يكون هناك تأخر في السداد

### مكونات المشروع :

يتكون المشروع من التالي:

-صالة فسيحة لا تقل مساحتها عن ٢٠٠ متر مربع ، جيدة التكييف ، أرضياتها من الفينيل أو الخشب وذلك لدواعي طبيه بحته في مثل هذا السن..

-غرفة نوم مكيفه ، ذات إضاءة معتمه نوعاً ما.. تحتوي على ٧ اسرة دورين

-دورات مياه تتناسب تجهيزاتها مع أعمار الأطفال واحتياجاتهم

-غرفة تحتوي على خزائن ودواليب متخصصة لمستلزمات الأطفال الخاصة بكل طفل منهم والتي عادة ما يحضرها الأهل معهم.

-غرفة خاصه لاستقبال أهل الأطفال والإجراءات الإدارية وكافة متعلقات الإدارة

-غرفة خاصه بالعاملات تخصص لفترات استراحتهن وتبديل ملابسهن.

-مطبخ مجهز بكامل احتياجات الدار.

## الملاحق

### ملحق رقم ١ : إحصائية نسبة المواليد في السعودية

كشفت إحصائية حديثة صادرة عن وزارة الاقتصاد والتخطيط في السعودية، عن وصول عدد المواليد الجدد في البلاد الى ٥٥,٥ طفل كل ساعة، نسبة الذكور منهم ٥٢ في المائة، بمعدل ١,٠٨ طفل كل دقيقة و٤٨٦ ألف مولود سنويا وأوضحت الإحصائية أن منطقة الرياض احتلت المركز الأول بين المناطق السعودية في عدد المواليد، إذ يولد ١١٠ آلاف طفل في السنة، بمعدل ١٢,٦ طفل كل ساعة، تليها مكة المكرمة بنحو ١٠٥,٣ ألف طفل في السنة، أي ١٢ مولودا كل ساعة، من جهة أخرى، أشارت دراسة حديثة للهيئة العليا لتطوير مدينة الرياض إلى ارتفاع عدد سكان العاصمة السعودية بمعدل ٢,٩٥ في المائة خلال الأعوام العشرة الأخيرة، بحيث سيتجاوز عدد السكان في عام ٢٠١٣ ٨,٢ مليون نسمة، عدد السعوديين فيهم نحو ٦,٦ مليون نسمة وغير السعوديين ١,٦ مليون نسمة، بنسبة نمو سنوي تبلغ ٣,٤٤ في المائة. وبينت الدراسة انه من المحتمل إن يرتفع عدد سكان الرياض بعد ١٨ عاما الى ١٠,٤ مليون نسمة، عدد السعوديين فيهم ٨,٧ مليون نسمة، بنمو سنوي يبلغ ٠,٣٢ في المائة، في حين سيبلغ عدد الأجانب ١,٤ مليون نسمة، مسجلة تراجعاً لعدد الأجانب بنسبة ٠,١٨ في المائة

المصدر : جريدة الشرق الأوسط عدد ٩١١٣ ، ١٠ وفمبر ٢٠٠٣



ملحق رقم ٢ : البيانات المالية للمشروع

تكاليف المشروع :

١ / التكاليف الثابتة

المنشآت والمباني	
٨٠٠٠٠	استئجار مبنى ١٦٠٠ متر مربع
٢٠٠٠٠	ديكورات وإعادة ترميم
١٠٠٠٠٠	الإجمالي

الالات والمعدات والأجهزة والأثاث			
إجمالي القيمة	قيمة الوحدة	العدد	البند
٣٧٥٠٠	٢٥٠٠	١٥	أجهزة تكييف
٨٠٠٠٠	٤٠٠٠٠	٢	سيارات نقل
٣٠٠٠	١٥٠	٢٠	أسرة للأطفال
٢٥٠٠	٢٥٠٠	١	ثلاجة
١٠٠٠	١٠٠٠	١	ماكرويف
٢٠٠٠	٢٠٠٠	١	غسالة
٧٠٠٠			أثاث ولوازم أخرى
١٣٣٠٠٠			الإجمالي

إجمالي التكاليف الثابتة = ١٣٣٠٠٠ + ١٠٠٠٠٠ = ٢٣٣٠٠٠

٢ / تكاليف التشغيل

الرواتب والأجور				
إجمالي الرواتب السنوية	إجمالي الراتب الشهري	الراتب الشهري	العدد	الوظيفة
٦٠٠٠٠	٥٠٠٠	٥٠٠٠	١	مديرة
٩٠٠٠٠	٧٥٠٠	٢٥٠٠	٣	مربية فصل
٧٢٠٠٠	٦٠٠٠	٢٠٠٠	٣	مربية
٩٦٠٠	٨٠٠	٨٠٠	١	عاملة
١٨٠٠٠	١٥٠٠	٧٥٠	٢	سائق
١٠٠٨٠٠	٨٤٠٠	٢٨٠٠	٣	مديرة قسم ( تسويق / موارد بشرية / ماليه )
٣٥٠٤٠٠	٢٩٢٠٠			الإجمالي

تكاليف أخرى		
البند	التكلفة الشهرية	التكلفة السنوية
تكاليف تسويق	٢٠٠	٢٤٠٠
المياه والكهرباء	٥٠٠	٦٠٠٠
الهاتف	٣٠٠	٣٦٠٠
وقود	٣٠٠	٣٦٠٠
أخرى	١٠٠	١٢٠٠
الإجمالي	١٤٠٠	١٦٨٠٠

### ٣ / تكاليف الخدمات :

#### ١/ حضانة دائمة ( ٠ - ٣ سنوات )

١٥٠	رسوم رعاية صحية
١٥٠	رسوم توصيل من وإلى المنزل
١٠٠	رسوم مأكّل ومشرب
٤٠٠	إجمالي التكلفة

#### ٢/ رياض الأطفال ( ٤ - ٦ سنوات )

١٥٠	رسوم رعاية صحية
١٥٠	رسوم توصيل من وإلى المنزل
٢٠٠	رسوم مأكّل ومشرب
٥٠٠	إجمالي التكلفة

#### ٣/ حضانة يومية :

١٠٠ ريال

$$\text{إجمالي تكاليف الخدمات} = ١٠٠٠ = ١٠٠٠ + ٥٠٠ + ٤٠٠$$

$$\text{إجمالي تكاليف التشغيل} = ٣٦٨٢٠٠ = ١٠٠٠ + ١٦٨٠٠ + ٣٥٠٤٠٠$$

$$\text{التكاليف الكلية} = ٥٠١٢٠٠ = ٣٦٨٢٠٠ + ٢٣٣٠٠٠$$

#### الإيرادات المتوقعة

نوع الخدمة	حجم الخدمة	سعر الخدمة	الكمية الشهرية	الإيراد الشهري	الإيراد السنوي
حضانة دائمة	٢٠٠	٥٦٠	٢٥٠	١٤٠٠٠٠	١٦٨٠٠٠٠
حضانة اليوم	٣٠	١٤٠	٩٠٠	١٢٦٠٠٠	١٥١٢٠٠٠
رياض الأطفال	١٥٠	٧٠٠	٢٠٠	١٤٠٠٠٠	١٦٨٠٠٠٠
الإجمالي				٤١٣٠٠٠	٤٩٥٦٠٠٠

تم حساب السعر بناء على ٤٠ % من التكلفة

حجم الخدمة يمثل أقصى ما يتحمّله المشروع

### ملحق رقم ٣ : نقطة التعادل

أولاً / حساب نسبة إيراد كل خدمة من إجمالي الإيراد المتوقعة :

$$\text{حضانة دائمة} = 4956000 / 1680000 = 34\%$$

$$\text{حضانة يومية} = 4956000 / 1512000 = 31\%$$

$$\text{رياض الأطفال} = 4956000 / 1680000 = 34\%$$

ثانياً / تخصيص التكاليف الثابتة على كل خدمة :

$$\text{حضانة دائمة} = 233000 * 34\% = 79200$$

$$\text{حضانة يومية} = 233000 * 31\% = 72230$$

$$\text{رياض الأطفال} = 233000 * 34\% =$$

$$79200$$

حساب نقطة التعادل :

$$Q = Fc / P - Vc$$

أ / حضانة دائمة :

$$Q = 79200 / 560 - 400$$

$$= 495$$

$$Fc + Vc (Q) = P . Q$$

$$79200 + 400 (495) = 560 * 495$$

$$277200 = 277200$$

ب / رياض الأطفال :

$$Q = 79200 / 700 - 500$$

$$= 396$$

$$F_c + V_c (Q) = P \cdot Q$$

$$79200 + 500 (396) = 700 * 396$$

$$277200 = 277200$$

ج / حضانات يومية :

$$Q = 72230 / 140 - 100$$

$$= 180.6$$

$$F_c + V_c (Q) = P \cdot Q$$

$$72230 + 100 (180.6) = 140 * 180.6$$

$$202840 = 202840$$

#### ملحق رقم ٤ : قسط الإهلاك

باستخدام طريقة القسط الثابت

قسط الإهلاك = القيمة / العمر الافتراضي

$$١ / ديكورات = ٢٠٠٠٠ / ٥ = ٤٠٠٠$$

$$٢ / أجهزة تكييف = ٣٧٥٠٠ / ٥ = ٧٥٠٠$$

$$٣ / سيارات النقل = ٨٠٠٠٠ / ١٠ = ٨٠٠٠$$

$$٤ / أسرة للأطفال = ٢٥٠٠ / ٧ = ٢٩٩٣$$

$$٥ / ثلاجة = ٢٥٠٠ / ٥ = ٥٠٠$$

$$٦ / ماكرويف = ١٠٠٠ / ٥ = ٢٠٠$$

$$٧ / غسالة = ٢٠٠٠ / ٥ = ٤٠٠$$

$$٨ / لوازم أخرى = ٧٠٠٠ / ١٠ = ٧٠٠$$

$$\text{إجمالي الاستهلاكات} = ٢٤٢٩٣$$

تم تحميل دراسة الجدوى من موقع رواد بيزنس للمشاريع

رابط مشروع حضانات الاطفال

<http://rowadbusiness.com/project-daycare-children.html>